

2. Острая миелоидная лейкемия с мультилинейарной дисплазией.

При этой лейкемии миелобласты составляют 20% и дисплазия имеет место в двух или более чем двух из линий клеток костного мозга, в том числе мегакариоцитов, причем она проявляется у 50% или большего процента клеток.

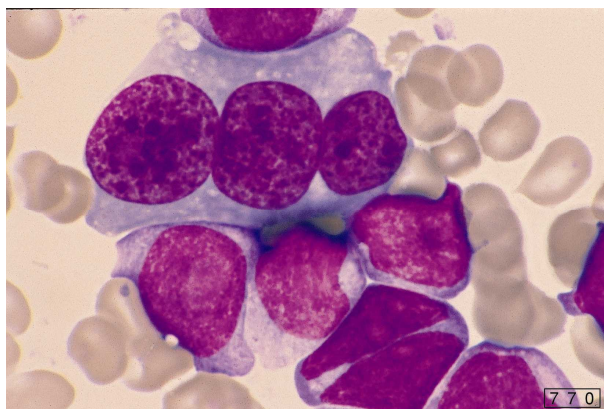


Рис. V-36. ОМЛ с мультилинейарной дисплазией (Случай 1).
(С любезного разрешения д-ра Масао Томонаги, Медицинский факультет Университета Нагасаки)

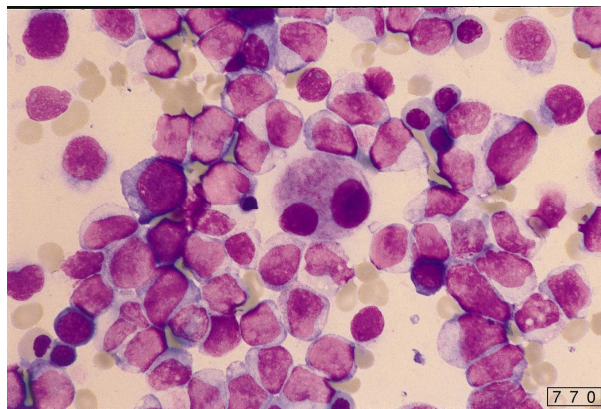


Рис. V-37. ОМЛ с мультилинейарной дисплазией (Случай 2).
(С любезного разрешения д-ра Масао Томонаги).

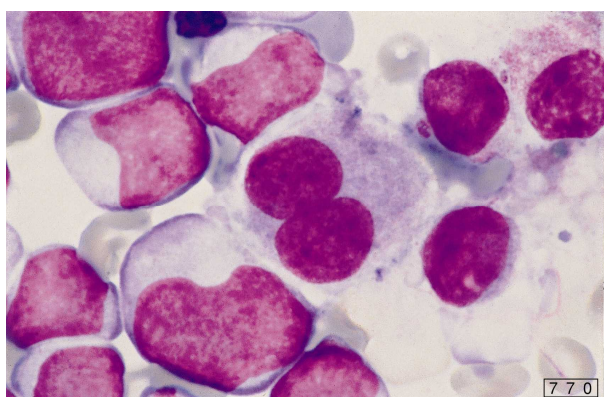


Рис. V-38. ОМЛ с мультилинейарной дисплазией (Случай 3).
(С любезного разрешения д-ра Масао Томонаги)

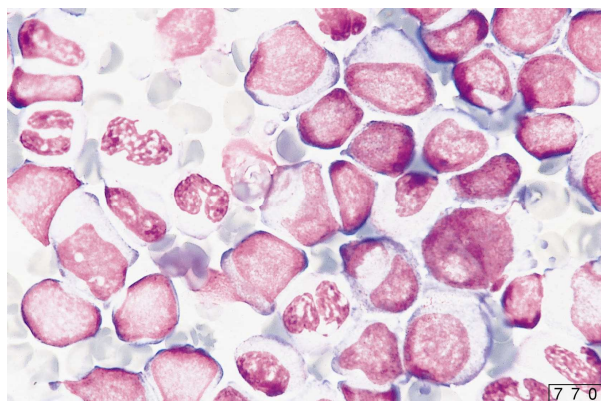


Рис. V-39. ОМЛ с мультилинейарной дисплазией (Случай 4).
(С любезного разрешения д-ра Масао Томонаги)

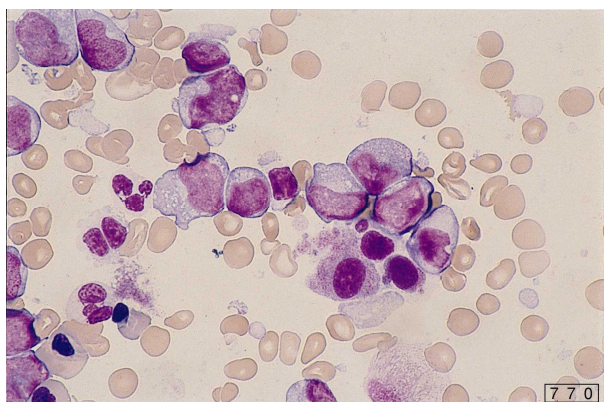


Рис. V-40. ОМЛ с мультилинейарной дисплазией (Случай 5).
(С любезного разрешения д-ра Масао Томонаги)



Рис. V-41. Исследование одновременным окрашиванием по Гимса и методом FISH.

После исследования морфологии клеток окрашиванием по Мэю-Гимса на тех же клетках был использован метод FISH (зонд на хромосому 8). Было обнаружено, что у клеток эритробластического и миелоцитарного рядов имеют место одни и те же хромосомные/генные аномалии.